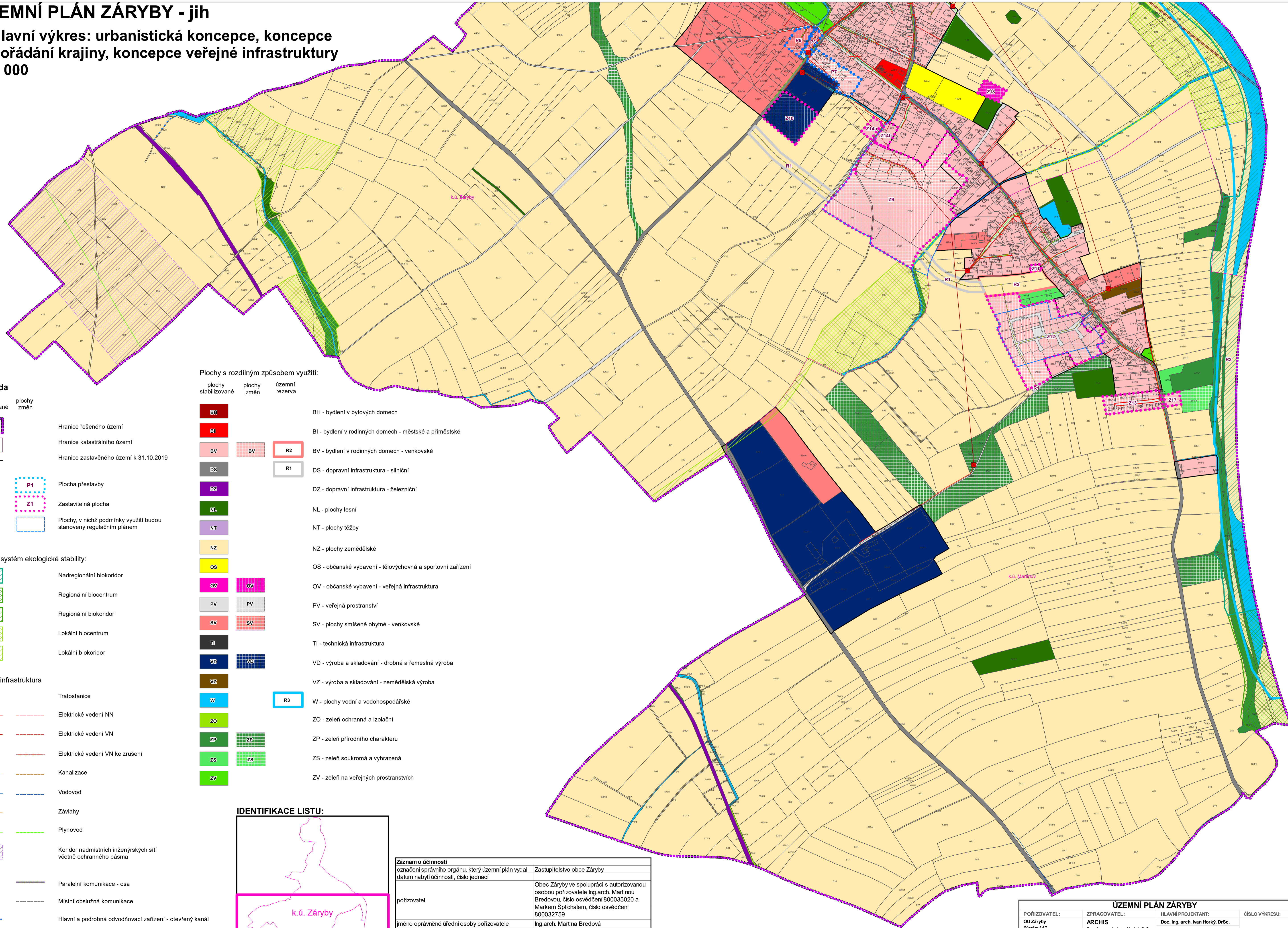


ÚZEMNÍ PLÁN ZÁŘYBY - jih

2. Hlavní výkres: urbanistická koncepce, koncepce uspořádání krajiny, koncepce veřejné infrastruktury 1: 5 000



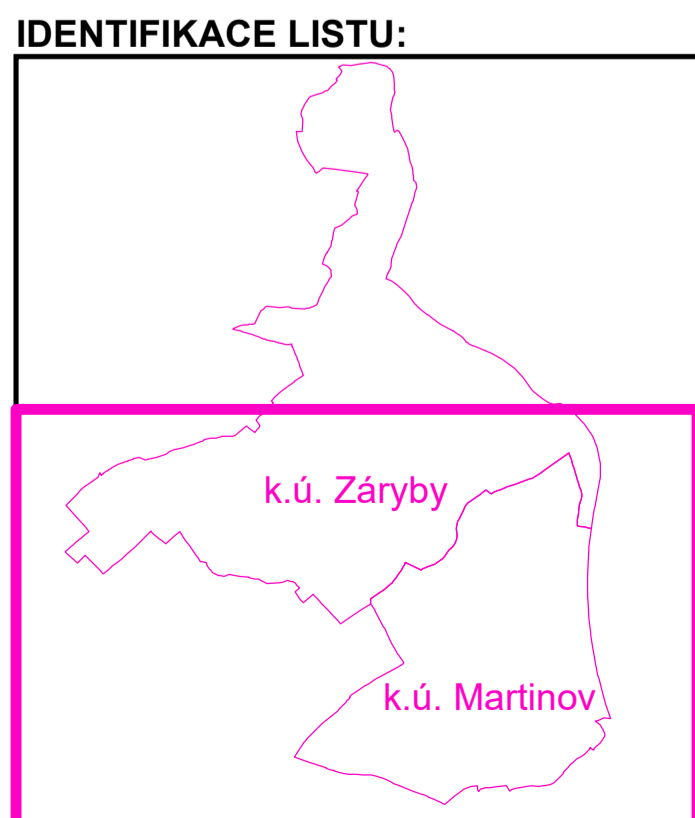
- Legenda**
- plochy stabilizované
 - plochy změn
 - Hranice řešeného území
 - Hranice katastrálního území
 - Hranice zastavěného území k 31.10.2019

- P1 Plocha přestavby
- Z1 Zastavitelná plocha
- Plochy, v nichž podmínky využití budou stanoveny regulačním plánem

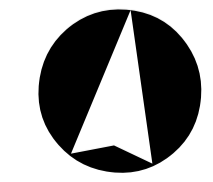
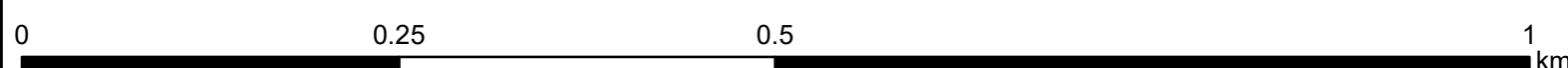
- Územní systém ekologické stability:**
- Nadregionální biokoridor
 - Regionální biocentrum
 - Regionální biokoridor
 - Lokální biocentrum
 - Lokální biokoridor

- Veřejná infrastruktura**
- Trafostanice
 - Elektrické vedení NN
 - Elektrické vedení VN
 - Elektrické vedení VN ke zrušení
 - Kanalizace
 - Vodovod
 - Závlahy
 - Plynovod
 - Koridor nadmístních inženýrských sítí včetně ochranného pásma
 - Paralelní komunikace - osa
 - Místní obslužná komunikace
 - Hlavní a podrobná odvodňovací zařízení - otevřený kanál
 - Hlavní a podrobná odvodňovací zařízení - trubní kanál

- Plochy s rozdílným způsobem využití:**
- | plochy stabilizované | plochy změn | územní rezerva | popis |
|----------------------|-------------|----------------|--|
| BH | | | BH - bydlení v bytových domech |
| BI | | | BI - bydlení v rodinných domech - městské a příměstské |
| BV | BV | R2 | BV - bydlení v rodinných domech - venkovské |
| DS | | R1 | DS - dopravní infrastruktura - silniční |
| DZ | | | DZ - dopravní infrastruktura - železniční |
| NL | | | NL - plochy lesní |
| NT | | | NT - plochy těžby |
| NZ | | | NZ - plochy zemědělské |
| OS | | | OS - občanské vybavení - tělovýchovná a sportovní zařízení |
| OV | OV | | OV - občanské vybavení - veřejná infrastruktura |
| PV | PV | | PV - veřejná prostranství |
| SV | SV | | SV - plochy smíšené obytné - venkovské |
| TI | | | TI - technická infrastruktura |
| VD | VD | | VD - výroba a skladování - drobná a řemeslná výroba |
| VZ | | | VZ - výroba a skladování - zemědělská výroba |
| W | | R3 | W - plochy vodní a vodohospodářské |
| ZO | | | ZO - zeleň ochranná a izolační |
| ZP | ZP | | ZP - zeleň přírodního charakteru |
| ZS | ZS | | ZS - zeleň soukromá a vyhrazená |
| ZV | | | ZV - zeleň na veřejných prostranstvích |



Záznam o účinnosti	
označení správního orgánu, který územní plán vydal	Zastupitelstvo obce Zářeby
datum nabytí účinnosti, číslo jednací	
pořizovatel	Obec Zářeby ve spolupráci s autorizovanou osobou pořizovatele Ing.arch. Martinou Bredovou, číslo osvědčení 800035020 a Markem Špilchaalem, číslo osvědčení 800032759
jméno oprávněné úřední osoby pořizovatele	Ing.arch. Martina Bredová
funkce oprávněné úřední osoby pořizovatele	otisk úředního razítka
podpis	



ÚZEMNÍ PLÁN ZÁŘYBY			
POŘIZOVATEL: OU Zářeby Zářeby 147 277 43 Kostelec n. Labem	ZPRACOVATEL: ARCHIS Doc. Ing. arch. Ivan Horký, DrSc. Mětejská 48, 160 00 Praha 6 IČ: 128 28 378 DÍČ: CZ460203077	HLAVNÍ PROJEKTANT: Doc. Ing. arch. Ivan Horký, DrSc. PROJEKTANT: Ing. Kamila Svobodová, Ph.D.	ČÍSLO VÝKRESU: 2
VÝKRES: HLAVNÍ VÝKRES urbanistická koncepce, koncepce uspořádání krajiny, koncepce veřejné infrastruktury	MÍŘITKO: 1: 5 000	DATUM: červen 2020	